

# ふくしのわ

vol.131  
2026年7月号

瀬戸内市社会福祉協議会



福祉委員研修会 令和8年5月

只今 職員募集中! 詳細はホームページで

## 目次

社協からのお知らせ	2
生活相談支援センターからのお知らせ	5
地域包括支援センターからのお知らせ	6
権利擁護センター・社協からのお知らせ	7
ひきこもりサポートセンターからのお知らせ	8

社会福祉法人  
瀬戸内市社会福祉協議会

〒701-4246  
岡山県瀬戸内市邑久町山田庄862-1  
TEL : 0869-22-2940  
FAX : 0869-22-1850  
<https://www.setouchisyakyo.or.jp>  
info@setouchisyakyo.or.jp

ホームページ



# 令和7年度の事業報告・決算報告

## 主な取り組み

### ① 地域に根づいた福祉活動の推進

- \* 福祉委員・地区社協活動及び小地域ケア会議の推進
- \* こどもひろばの開催支援
- \* 支え合う地域づくりの推進（フェスタ開催等）
- \* 介護予防・認知症支援等啓発

### ② 通いの場等の推進

- \* ふれあいサロンとはつらつ教室・OB会活動の推進
- \* つくしカフェ（認知症カフェ）の開催
- \* ひきこもり当事者の居場所づくり
- \* こどもの食と居場所づくり事業の推進
- \* 当事者（認知症・ひきこもり）や家族の交流支援
- \* 社会資源の整理と周知・開発

### ③ ボランティア・市民活動の推進

- \* ボランティアに関する相談・支援
- \* ボランティア連絡協議会の支援
- \* 夏のボランティア体験事業の開催
- \* 福祉協力校活動普及事業の推進
- \* 災害ボランティアセンター設置運営訓練の実施

### ④ 福祉まるごと相談体制の推進

- \* 高齢者の総合相談対応
- \* 介護予防ケアマネジメントの実施
- \* 主に高齢期を迎える障がい者の福祉サービス等利用計画作成
- \* 虐待・成年後見制度に関する相談・支援
- \* 生活困窮に関する相談・支援
- \* ひきこもりに関する相談・支援

- \* 日常生活自立支援事業による支援

- \* 法人後見事業による支援
- \* 生活福祉資金貸付の相談・受付

### ⑤ 支え手の育成・ネットワークづくり

- \* 生活支援サポーターの活動支援
- \* 認知症サポーターの養成・支援
- \* 介護予防リーダーの養成・支援
- \* 市民後見人バンク登録者の支援
- \* おひさまサポーター（ひきこもりサポーター）の養成・支援
- \* 関係機関との各種支援ネットワークづくり

### ⑥ 新たな福祉課題への取り組み

- \* 市内社会福祉法人等との連携による支援実施（フードドライブ等）と制度の狭間問題の検討
- \* 空き家を活用した新たな拠点づくり
- \* こども用品無料交換会の開催
- \* ひきこもり当事者のボランティア・仕事体験

### ⑦ 情報収集・伝達と法人運営・財政基盤の強化

- \* 広報誌発行、ホームページ・SNSによる発信
- \* 理事会・評議員会の開催
- \* 社協会員会費の加入促進
- \* 赤い羽根共同募金運動の推進

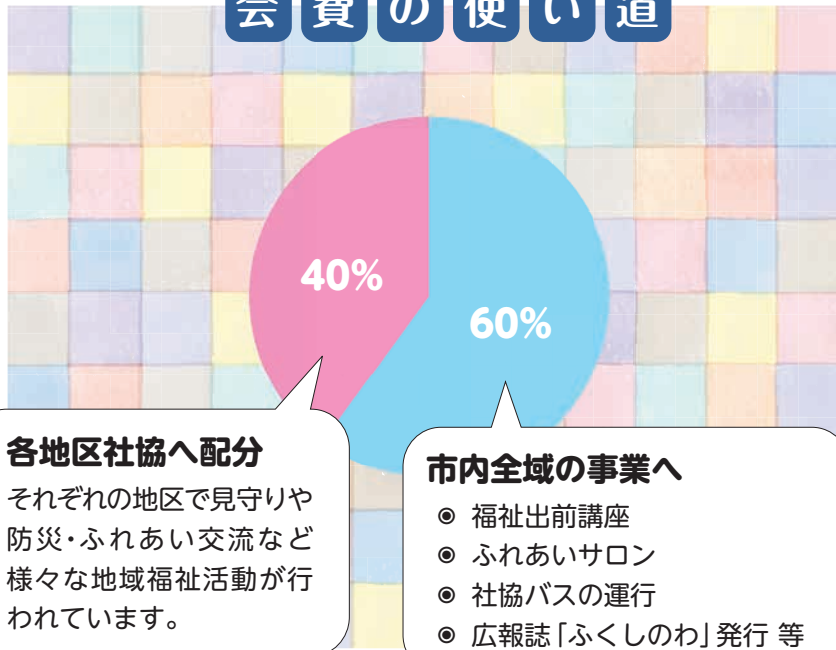
事業報告・決算報告の詳細な内容については、7月から本会ホームページに掲載しております。

ホームページ



収入の部		支出の部	
<b>事業活動による収入</b>		<b>事業活動による支出</b>	
会費・寄付金収入	11,011,714円	人件費支出	180,566,451円
経常経費補助金収入	52,525,000円	事業費支出	1,656,312円
受託金収入	173,097,883円	事務費支出	63,395,064円
事業収入	5,315,754円	共同募金配分金事業費	10,000円
介護保険事業収入	24,110,400円	助成金支出	10,586,054円
障害福祉サービス等事業収入	465,360円	その他の支出	115,993円
受取利息配当金収入	788,873円	流動資産評価損等による資金減少額	122,594円
その他の収入	799,472円		
<b>施設整備等による収入</b>	0円	<b>施設整備等による支出</b>	
		固定資産除却・廃棄支出	198,627円
		ファイナンス・リース債務返済支出	1,334,124円
<b>その他の活動による収入</b>		<b>その他の活動による支出</b>	
積立資産取崩収入	2,270,467円	積立資産支出	3,806,622円
		その他の活動による支出	8,207,130円
<b>収入の部合計</b>	<b>270,384,923円</b>	<b>支出の部合計</b>	<b>269,998,971円</b>
		<b>当期資金収支差額合計</b>	<b>385,952円</b>

## 会費の使い道



### 各地区社協へ配分

それぞれの地区で見守りや防災・ふれあい交流など様々な地域福祉活動が行われています。

### 市内全域の事業へ

- 福祉出前講座
- ふれあいサロン
- 社協バスの運行
- 広報誌「ふくしのわ」発行等

よろしくお願いいたします



社協会員会費募集  
推進月間(6~7月)

### 普通会員会費(個人)

1口 1,000円

### 特別会員会費(個人・法人・団体)

1口 5,000円

## 令和8年度 社協会費の納入について

本会は「地域共生社会の実現」を目指し、市民の方々や法人・団体の皆様のご支援をいただいで地域福祉を推進しています。

6月から福祉委員さん・地区社協役員さん等に、社協会費ご協力をお願いに回っていただいでおります。

納入いただいた会費の60%は市全域の事業実施に、40%は地区社協に配分し、ふれあい・交流・助け合い活動等に使われています。皆様のご協力をよろしくお願いいたします。

## 福祉委員研修会を開催しました

### 今月号の表紙

令和8年5月9日(土)ゆめトピア長船にて、福祉委員の皆様を対象とした

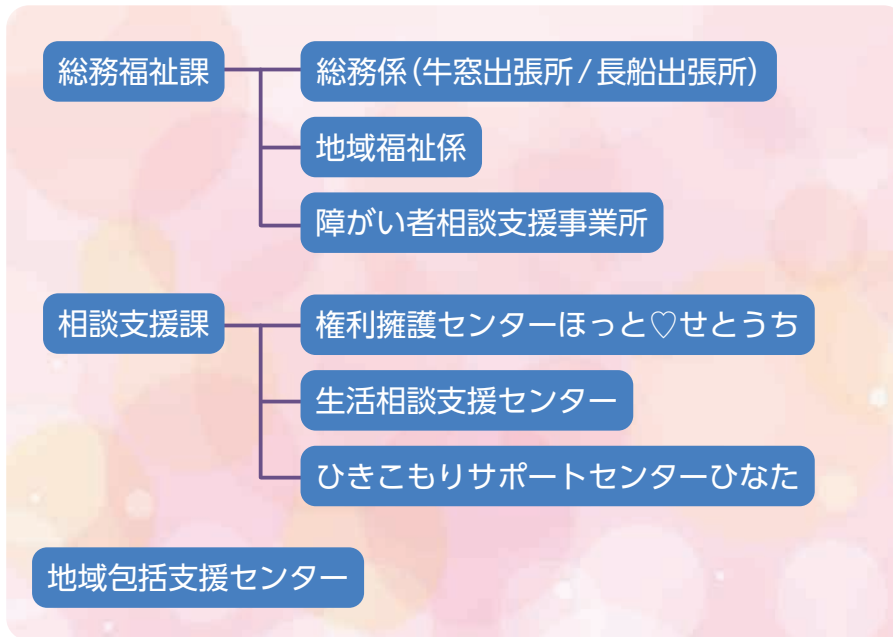
研修会を開催しました。福祉委員とは、地域の身近な「アンテナ役」として、民生委員児童委員・社協等の関係者と連携しながら、近隣住民に働きかけ、福祉の困りごとの解決に向けて一緒に取り組むボランティアです。

当日は、180名の方にご参加いただきました。研修会では、講師として岡山県社会福祉協議会の橘哲也氏をお招きし、小地域ケア会議への参加をきっかけとした地域課題の共有や仲間づくりの大切さについてご講演いただきました。



# 瀬戸内市社会福祉協議会

# 職員紹介



## 社協クイズに挑戦!



### 問題

瀬戸内市社協のマスコットキャラクター(上のイラスト)の名前は何でしょう?

- ①おこめちゃん
- ②たまちゃん
- ③しゃきよちゃん

答えは9ページにあるよ!

## 総務福祉課



**総務福祉課** 地域福祉係は、誰もが安心して暮らせるまちを目指して、ボランティア活動やふれあいサロン、福祉委員、地区社協の活動をサポートしています。判断能力に不安がある方には、金銭管理等の直接的なサポートも行っています。総務係は、社協会員会費や寄付の受付、理事会・評議員会の運営、広報誌やホームページでの情報発信などを担当しています。TEL:0869-22-2940

## 相談支援課

**権利擁護センターほっと♡せとうち** 認知症や障がいがあっても、住み慣れた地域で自分らしく安心して暮らすことができるよう支援する専門窓口です。成年後見制度の推進機関として、ご相談に応じたり手続きの支援などを行います。子どもから高齢者まで、権利擁護に関する相談をワンストップで受け止め、関係機関と連絡調整を行いながら解決に努めます。

TEL:0869-24-7711

**生活相談支援センター** 生活の不安や悩みごとの相談を受けています。どこに相談していいのかわからない、お金のやりくりで困っている、借金があって生活が苦しい、働きたいけどなかなか仕事が見つからないなど、ひとりで悩まずに私たちと一緒に解決策を考えましょう!相談から自立まで継続して支援します。

TEL:0869-24-7714



**ひきこもりサポートセンターひなた** ひきこもりに悩むご本人・ご家族からのご相談をお受けしています。専門の相談員が、一人ひとりに寄り添った伴走型の支援を行います。一人で悩まず、お気軽にご連絡ください。

TEL:0869-24-8650

## 地域包括支援センター



**地域包括支援センター** 高齢者の皆さんが住み慣れた地域でいつまでも健やかに安心して生活できるように、高齢者とそのご家族をサポートする身近な相談窓口です。医療・介護・福祉の連携、必要な手続きなどのお手伝いをします。

TEL:0869-24-0001

**生活支援コーディネーター** 高齢者の皆さんが住み慣れた地域で安心していきいきと生活できるように、関係機関と連携しながら住民主体の支え合いの仕組みづくりや介護予防につながる取り組みなどを実施しています。

TEL:0869-24-7718

## …… 生活相談支援センターからのお知らせ ……

### 生活困窮者って？

生活困窮者と聞くと、「お金に困っている人」を思い浮かべる方が多いかもしれません。

しかし、生活困窮者自立支援法では次のように定められています。

**「就労の状況、心身の状況、地域社会との関係性その他の事情により、現に経済的に困窮し、最低限度の生活を維持することができなくなるおそれのある者」**

つまり、お金の問題だけではなく、仕事や健康、人とのつながりなど、様々な理由から生活が不安定になっている方や、これから困難に直面する可能性がある方も含まれています。

例えば…

- ◇ **経済的な困窮**: 安定した収入や資産がない
- ◇ **就労の困難**: 失業後、なかなか再就職できない
- ◇ **心身の不調**: 病気やけがなどで働くことが難しい
- ◇ **社会的な孤立**: ひきこもりなどで周囲の支援を受けにくい
- ◇ **住まいの不安**: 家賃が払えず、住まいを失うおそれがある
- ◇ **その他**: 介護離職、多重債務、DV被害、など



こうした問題はひとつだけでなく、いくつも重なっていることが少なくありません。また、見た目では分かりにくく、周囲が気づきにくい場合も多くあります。

生活相談支援センターでは、相談者の経済的な自立だけでなく、その人らしい生活が送れるよう、一人ひとりに寄り添った支援を行っています。また必要に応じて、適切なサービスや支援機関へつなぐこともできます。

「こんなこと相談していいのかな？」と思うようなことでも大丈夫です。

ひとりで抱え込まず、どうぞお気軽にご相談ください。

**お問い合わせ TEL:0869-24-7714 E-mail:life@setouchisyakyo.or.jp**

暑さに負けない！ 地域包括支援センターから「夏の健康」のお願い  
～いつまでも住み慣れた地域で、健やかに過ごすための3つのポイント～

■ **ポイント1:室内こそ要注意！熱中症を防ぐ新常識**

「自分は大丈夫」という油断が一番の敵です。室内でも熱中症は発生します。



**1.「喉が渇く前」に水分補給**

喉の渇きを感じたときには、すでに脱水が始まっています。

起床時、入浴前後、寝る前など、時間を決めてコップ1杯の水を飲みましょう。



**2.「スイッチひとつで、命を守る。エアコンの積極的な活用を」**

「もったいないから」「冷えすぎるから」と使用を控えていませんか？

扇風機と併用したり、設定温度を調節（目安28℃）して、無理なく室温を下げましょう。



**3.食事と睡眠で体づくり**

3食しっかり食べて、体力を維持しましょう。

特に夏野菜や、ビタミンB1を含む豚肉などは夏バテ予防に効果的です。

■ **ポイント2:地域の「お互いさま」で見守りの輪を**

暑い日は、ご近所同士のちょっとした気遣いが大きな安心につながります。

こんな「いつもと違う」に気づいたら……

- お隣の雨戸が、お昼を過ぎても閉まったままだ
- 洗濯物が数日間、干しっぱなしになっている
- 郵便受けに新聞やチラシが溜まっている
- 夜になっても明かりがつかない



「少し様子がおかしいな？」と感じたら、迷わず地域包括支援センターへお知らせください。

■ **ポイント3:ひとりで悩まず、まずはお聞かせください**

地域包括支援センターは、高齢者の皆さんの「地域の身近な相談窓口」です。

「買い物に行くのが大変」「物忘れが気になる」「介護保険について知りたい」など、どんなささいなことでも構いません。「どこに相談していいかわからない」という内容でも大丈夫です。

『こんなことで相談してもいいのかな？』と思わず、不安が小さいうちに気軽にお話ししてみませんか？

私たちが皆さんの心に寄り添い、これからの生活を一緒に

考えていきます。

- ✓ ご家族・ご近所さんからの相談もOK
- ✓ お電話でのご相談も承ります
- ✓ どこに聞けばいいかわからない内容でも大丈夫

**お問い合わせ先:地域包括支援センター**

TEL:0869-24-0001

受付:月～金曜日(8:30～17:15)

相談無料

**ランチ事業所の紹介** ※ランチ事業所は地域包括支援センターの総合相談支援業務の協力機関(地域の窓口)です。



■ 牛窓地域  
在宅介護支援センター AJISAI  
TEL:0869-34-6368



■ 邑久地域(裳掛地区除く)  
邑久在宅介護支援センター  
TEL:0869-22-9503



■ 邑久町裳掛地区  
(株)香福 かおり  
TEL:0869-25-0035



■ 長船地域  
在宅介護支援センターグランディア  
TEL:0869-26-4772

## 令和8年度 瀬戸内市市民後見人養成研修事前説明会

瀬戸内市権利擁護センターほっと♡せとうちでは、認知症や障がいにより判断能力が十分でない方の権利を守るために、地域の中で市民の立場で成年後見活動を担っている市民後見人の「市民後見人養成研修事前説明会」を開催します。

成年後見制度や市民後見人の活動に関心のある方は、電話または下記の申込フォームにてお申し込みください。



【令和7年度の事前説明会の様子】

**日 時** 令和8年7月27日(月) 午前10時～午前11時30分(9時30分受付開始)

**内 容** 市民後見人養成研修の説明、市民後見人の活動について など

**場 所** 瀬戸内市総合福祉センター(瀬戸内市邑久町山田庄862-1)

**定 員** 30人(先着順・定員になり次第、受付終了)

**対 象** 瀬戸内市に住所を有し、現在、瀬戸内市在住の20歳～74歳までの方

**参 加 費** 無料

**申 込 期 限** 令和8年7月21日(火)

権利擁護センターほっと♡せとうち

TEL:0869-24-7711(電話受付は平日8:30～17:15)

申込フォーム



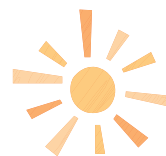
## …… 社協からののお知らせ ……



出が作れるように、職員一同鋭意企画中です。詳細な時間やプログラムにつきましては、内容が確定次第、本会HPやSNSで改めてご案内いたします。

第2弾は、「夏休み子ども企画」を計画しており、7月24日、31日、8月7日、21日に開催予定です。内容については、夏の暑い時期なので、室内遊びを予定しています。子ども達の夏の思い出が作れるように、職員一同鋭意企画中です。詳細な時間やプログラムにつきましては、内容が確定次第、本会HPやSNSで改めてご案内いたします。

本会では、今年度子ども達の思い出や体験機会の創出を目的に「思い出・体験プロジェクト」事業を新たに始めました。第1弾として、牛窓町の西脇海岸にて「砂浜あそび」を2日間開催し、13組41名の方にご参加いただきました。砂の感触を楽しんだり、海の生物に興味津々な様子が印象的でした。



思い出・体験プロジェクト始動!

…… ひきこもりサポートセンターひなたからのお知らせ ……

## ひきこもりサポーター養成講座 ～基礎と実践力アップ～ 開講します！

ひきこもりについての理解を深め、ひきこもり状態にある方や家族のサポート、居場所づくり等にご協力いただけるサポーター(愛称:おひさまサポーター)を養成、フォローアップするための講座です。

前半は、不登校やひきこもりの子ども、その保護者のためのさまざまな支援活動を行っているNPO法人KUKKAの糸島百子<sup>いとしまももこ</sup>代表理事をお招きし、ご講演いただきます。地域で暮らす若者に寄り添い、それぞれの居場所を見つけたり、整えたりする支援の視点を事例を通して学べる機会にしたいと思っています。

後半は、当事者の声をもとに、ボランティアとしての関わりを考えるグループワークを予定しています。

ひきこもりサポートセンターひなたでは、ひきこもりの方にとっての居場所の意味や必要性を考えながら、ひとりひとりの思いを丁寧につなげていく活動をしています。得意なことや好きなことを活かしてご協力いただける方のご参加をお待ちしています。

### 内容

#### 1. 講演

不登校の子や保護者の気持ちに寄り添い、大切にしていること  
～居場所で出会った声から～

講師:NPO法人KUKKA 代表理事 糸島百子氏

#### 2. グループワーク「安心できる場について考えよう」

当事者の声をもとに、ボランティアとしての関わりを考える

### 日時

8月29日(土) 13:30～15:30(開場:13:00)

### 会場

土師地域交流サロン(瀬戸内市長船町土師795-1)

### 定員

20名(事前申込必要、先着順) 申込締切8月20日(木)

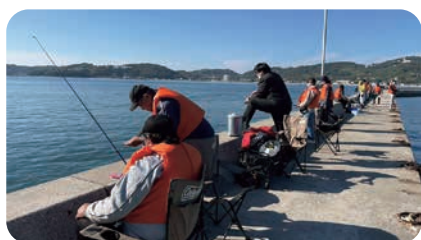
※以前に講座を受けていただいた方も受講可能です

参加無料



お申し込み・お問い合わせ ひきこもりサポートセンターひなた  
TEL:0869-24-8650 E-mail:hinata@setouchisyakyo.or.jp

こちらの二次元コード  
からもお申し込みできます



ひきこもりサポートセンターひなた Instagram に、居場所やサポーター活動の様子をアップしています！



# ご寄付ありがとうございます

## 皆様のお気持ちを大切に一層の福祉を進めます

※ご了解をいただいた方のお名前、金額等を掲載させていただいております。  
(令和8年3月16日から令和8年5月15日受付分までのご寄付を掲載)



### 香典返し

#### ■牛窓町

牛窓	青砥 康彦様(故青砥 公子様)	金一封
牛窓	山下 倫弘様(故山下 政敏様)	金一封
牛窓	坪井 裕一郎様(故坪井 保子様)	金一封
鹿忍	鳴坂 孝子様(故鳴坂 安子様)	金一封
長浜	出射 悦子様(故岡 節子様)	金一封
鹿忍	大熨 尚徳様(故大熨 寿一様)	金一封

#### ■邑久町

北島	河本 貴子様(故河本 作一様)	金一封
上山田	横山 正志様(故横山 時恵様)	金一封
山田庄	中須賀 賢人様(故中須賀 節子様)	金一封

#### ■長船町

土師	山本 博子様(故山本 敬江様)	金一封
牛文	久山 一仁様(故久山 千代野様)	金一封

#### ■市外

匿名	金一封
----	-----

### 篤志寄附

#### ■牛窓町

牛窓	匿名	金一封
長浜	匿名	金一封

#### ■邑久町

下笠加	匿名	金一封
-----	----	-----

### 食料品

#### ◇牛窓町

牛窓	匿名	食料品
鹿忍	匿名	食料品

#### ◇邑久町

山田庄	匿名	食料品
福元	匿名	食料品
北島	匿名	食料品

#### ◇長船町

服部	赤木 利通様	食料品
----	--------	-----

### 未使用・書き損じハガキ

#### ◇牛窓町

鹿忍	匿名	11枚
----	----	-----

#### ◇邑久町

尻海	匿名	10枚
----	----	-----

#### ◇長船町

福岡	匿名	110枚
----	----	------



♥ 4ページのクイズの答え → ②たまちゃん



令和8年4月15日(水)、株式会社岡山村田製作所社員会様から、車いす1台を寄贈していただきました。寄贈いただいた車いすは、地域の方に無償で貸し出します。また、学校等で子どもたちが福祉について理解を深めるための体験学習の場においても活用させていただきます。株式会社岡山村田製作所社員会様、温かいご支援をいただきましたことを心よりお礼申し上げます。

株式会社岡山村田製作所社員会様より車いすを寄贈いただきました！

令和8年度 第1回 あげるだけ！もらうだけ！大歓迎！

# こども用品無料交換会

## 7月18日(土) 10:00~15:00

※センター開館は8:30~受付開始は9:40~

### 瀬戸内市総合福祉センター (邑久町山田庄862-1)

予約不要  
入場無料

#### 交換できるもの

- こども服、靴、帽子全般(洗濯済みの物)
- マタニティ用品、未開封のオムツ
- 瀬戸内市内の保育園、こども園、幼稚園、小学校、中学校の制服・体操服(洗濯済みの物)
- 未使用の文房具、絵本

#### 事前に募集します！(当日持参も可)

★何点でも大歓迎です！★  
 社協本所(邑久町山田庄862-1)  
 牛窓出張所(牛窓町牛窓4911)  
 長船出張所(長船町土師288-1)にお持ち下さい。  
 ※受付時間は平日8:30~17:15です。  
 ゆめタウン邑久店様にも回収ボックスを設置しています。  
 ※受付時間はゆめタウン邑久店様の営業時間に準じます。  
 ※社協本所への郵送受付もしますが、送料の負担をお願いします。

6/1~  
募集開始!

- ♥お一人様10点まで持ち帰りできます。
- ♥瀬戸内市社協公式SNSをフォローしている方は、20点までとします。
- ♥10~12時は、20分毎の入替制。
- ♥12~15時は、フリータイムとします。

マイバッグを  
ご持参ください

#### ボランティアさんを募集しています！ 参加希望の方は、ご連絡ください♪

事前準備	当日運営補助
7/15(水)13:30~16:00	7/18(土) 9:00~16:00
7/17(金)13:30~16:00	

主催・問合先/瀬戸内市社会福祉協議会地域福祉係 TEL:0869-22-2940 FAX:0869-22-1850 共催/瀬戸内地区更生保護女性会  
 後援/瀬戸内市 おくげんきっこクラブ おさふねおやクラブ

まじめなお掃除屋さん

# CLiP

クリップ

建築物清掃業登録：岡山県R5清第230号

(株)オータニ CLiP事業部  
岡山県瀬戸内市長船町服部321-25  
TEL 0869-26-4710



https://majime-osouji.com

人気  
お掃除メニュー  
13,200円~

- エアコン
- レンジフード
- お風呂

どんなお掃除も  
心を込めて  
仕上げます!



現地訪問、オンライン、お電話などご希望に合わせて無料でお見積もりいたします。

ご遺族様の思いに寄り添ったお葬式

ライブカメラ配信  
ひと家族様限定対応  
宿泊施設完備

メモリアル会館おさふね  
瀬戸内市長船町長船 296-1  
(0869)66-0577



ベル少額短期保険部  
募集代理店

株式会社八葬祭

検索

本社：備前市伊部 1331-2  
TEL：0869-64-1577

堂山墓地

空 区 画 有

区画利用については  
檀家外でも可

瀬戸内市邑久町豆田 875 ☎ 0869-22-0539

高野山真言宗  
円福寺

亡くなった後のことを  
生前に決めておきましょう

- \* 御葬式↓生前戒名授与など
- \* 御墓↓納骨供養
- \* 御位牌↓本堂永代供養

※但し、当寺院の檀家様、もしくは  
新たにご加入されることを条件  
とさせていただきます。

SNSでタイムリーな情報をお届けしています！

瀬戸内市社会福祉協議会のイベントや取り組みなどさまざまな情報を  
配信中です。ぜひQRコードからアクセスしてみてください。