

# ふくしのわ

vol.129  
2026年3月号

瀬戸内市社会福祉協議会



ひきこもりサポートセンターひなた お飾りづくり体験@ひなたぼっこ長船

## 目次

|                      |   |
|----------------------|---|
| 社協からのお知らせ            | 2 |
| 地域包括支援センターからのお知らせ    | 5 |
| 権利擁護センターからのお知らせ      | 6 |
| 生活相談支援センターからのお知らせ    | 7 |
| ひきこもりサポートセンターからのお知らせ | 8 |

社会福祉法人  
瀬戸内市社会福祉協議会

〒701-4246  
岡山県瀬戸内市邑久町山田庄862-1  
TEL : 0869-22-2940  
FAX : 0869-22-1850  
<https://www.setouchisyakyo.or.jp>  
[info@setouchisyakyo.or.jp](mailto:info@setouchisyakyo.or.jp)

ホームページ



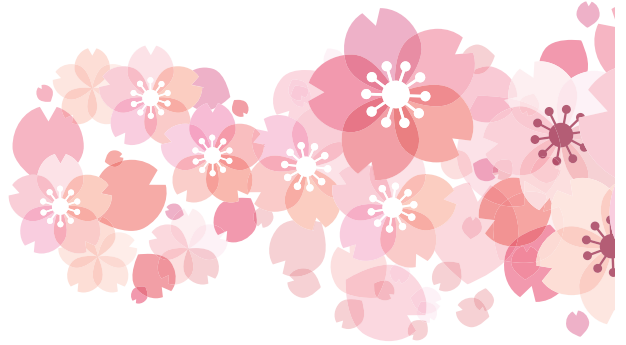
## 社協会員会費実績 最終報告

9,303,000円

前年度実績 9,503,000円(前年比97.9%)

【内訳】

|                   |            |
|-------------------|------------|
| 普通会員会費(個人)        | 8,188,000円 |
| 特別会員会費(個人・法人・団体等) | 1,115,000円 |



## 赤い羽根共同募金 最終報告

5,751,169円

【内訳】

目標額 6,400,000円  
 前年度実績 5,898,550円  
 達成率 89.9%  
 前年比 97.5%  
 ※1月16日 現在



|                            |            |
|----------------------------|------------|
| 戸別募金(各ご家庭から)               | 4,025,154円 |
| 法人募金(企業・商店等から) ※P2・3に掲載    | 935,500円   |
| 学校募金(児童・生徒のみなさん等から)        | 53,424円    |
| 職域募金(市職員・福祉施設職員・民生委員さん等から) | 590,850円   |
| 街頭募金(駅・スーパーなど街頭にて)         | 37,669円    |
| イベント募金(市内の各イベント会場にて)       | 7,747円     |
| その他の募金(個人・募金箱等)            | 100,825円   |

募金にご協力頂いた  
法人・団体様(順不同・敬称略)

## ◆牛窓地区◆

妙福寺観音院  
 康愛産業株式会社  
 フジイ印刷株式会社  
 津島医院

株式会社天満屋ホテルズアンドリゾート  
 ホテルリマニ

有限会社中光商店牛窓本店  
 牛窓町漁業協同組合  
 有限会社石井書店

日本オリーブ株式会社  
 株式会社元浜組

高祖酒造株式会社  
 有限会社尾田燃料店

医療法人道照会竹内医院  
 ニシナ鉄工株式会社

ボルネオ石油店  
 牛窓ルンビニ保育園

有限会社ウサギヤ  
 財団法人服部養老会永楽学園

有限会社吉村工業  
 備前日生信用金庫牛窓支店

本蓮寺

有限会社服部水産  
 牛窓環境開発有限会社

オートガレージモリト  
 魚一

福岡屋旅館  
 祇園商店

寿司勝  
 有限会社高祖鮮魚店

レストラン新月  
 民宿大陣

田中パーマ  
 牛窓神社  
 ふくま美容室

◆鹿忍地区◆  
 介護タクシーなど  
 ユージー技建株式会社

有限会社楽善青果  
 柿本汽船株式会社

あいあい保育園  
 あいあい保育園

丸勉青果有限会社  
 寶光寺

東寿院  
 牛窓大同自動車株式会社

尾形理容所  
 株式会社田淵工業

野口農機商会  
 株式会社TARI

株式会社高田農園  
 ◆長浜地区◆

社会福祉法人誠和特別養護老人ホーム  
 あじさいのおか牛窓

株式会社セイトク工業  
 牛窓港湾運輸株式会社

有限会社オカモト厨房設備  
 せとうち旭川荘家族会

飛岡産業株式会社  
 コジマ土木

有限会社小西モータース  
 有限会社スナミ製作所

◆邑久地区◆  
 備前日生信用金庫邑久支店

竹久夢二本舗敷島堂株式会社  
 邑久総本店

シンポー工業株式会社  
 株式会社ゆたか工務店

医療法人瀬戸内りょうま医院  
 有限会社港石材店  
 株式会社エープラス会計

有限会社朝倉モータース  
 有限会社小林モータース  
 藤原整形外科医院

株式会社ほのか  
 ◆福田地区◆

株式会社旭東自動車教習所  
 株式会社岡山村田製作所

有限会社中島設備工業  
 有限会社阪井鉄工所

円福寺  
 株式会社フォークナー岡山本社

社会福祉法人藤花会  
 特別養護老人ホームせとうち

◆今城地区◆  
 上田ブレーキ株式会社岡山事業所

正栄工業株式会社  
 有限会社山陽メディック

石原化工株式会社  
 株式会社西栄

医療法人もろおかクリニック  
 邑久運輸株式会社

上寺山餘慶寺  
 ◆豊原地区◆

医療法人那須医院  
 医療法人仁生会長田医院

ホームプラザナフコ瀬戸内店  
 東中国スズキ自動車株式会社

スズキアリーナ東備邑久  
 ◆笠加地区◆

フューチャーズ株式会社  
 まごのて村株式会社

焼肉天狗  
 田島ルーフィング株式会社岡山工場



さくら祭典せとうちホール  
水野医院

株式会社陸海環境  
デイサービスセンターあんしん  
株式会社サンエム工業  
デイサービスセンターすずらん  
有限会社てのひらの家  
社会福祉法人センチュリー岡山  
養護老人ホーム楽々園  
有限会社優一石材  
センターミール株式会社岡山東工場

◆玉津地区◆

坂本石材株式会社  
有限会社谷タクシー  
有限会社谷造船所尻海工場  
株式会社邑久環境整備事業所  
社会福祉法人健老会  
特別養護老人ホーム錦海荘  
錦海化学株式会社  
医療法人まつした医院  
有限会社グリーンサム  
瀬戸内kirei未来創り合同会社  
学校法人せとうち

◆裳掛地区◆

日本ITビジネスカレッジ  
株式会社松本工務店  
裳掛食糧企業組合  
横山製網株式会社  
有限会社吉崎サイクル  
有限会社山銀鮮魚店  
特定非営利活動法人NPO瀬戸内  
就労支援センターゆうわ  
株式会社スカイ  
株式会社香福  
裳掛歯科クリニック  
社会福祉法人愛あい会

◆美和地区◆

カードック長岡  
有限会社イチャ・ワールド自動車  
小規模多機能ホーム夢花  
有限会社黒原建具店  
株式会社大町  
有限会社オカダ金型  
有限会社小谷運送  
有限会社味角  
NPO法人コミュニケーション  
ネットワークLinks

◆国府地区◆

株式会社いぶき生産直売どろんこ  
株式会社カロスアウラ東備支店  
有限会社松本材木店  
有限会社延原手延素麺製造所  
有限会社黒田建設  
有限会社井上材木店  
備前スズキ販売株式会社  
マツオ産業有限会社  
備前日信信用金庫長船支店  
ひさとみ歯科クリニック  
ひろせ整骨院  
医療法人仁明会おさふねクリニック  
株式会社プライムホーム  
長船ちとせこども園  
富田動物病院  
株式会社名刀味噌本舗  
大和紙器株式会社瀬戸内工場  
有限会社今吉工務店  
日本マタイ株式会社岡山工場  
ジュンテンドー長船店  
蕎麦う垣  
鍼灸治療院柏山堂  
さくら薬局長船店  
美味彩菜つたや

◆行幸地区◆

株式会社木庭  
株式会社長船貨物  
小山歯科クリニック  
日清エフ・デイ食品株式会社  
株式会社KONDO  
有限会社河上商店長船工場  
とみやオサフネ  
古林石材工業有限会社  
くさか歯科・矯正歯科  
長谷井内科医院  
株式会社カロスアウラ東備支店  
長船燃料センター  
北勢運送株式会社岡山営業所  
株式会社トリアミ中国事業部  
岡山第一工場  
有限会社ラインパッケージ本社  
社会福祉法人岡山千鳥福祉会  
有限会社美浦防災  
有限会社長船建設  
有限会社備前精機  
コロンバイン株式会社  
株式会社ダイワ工機  
マンネン酢合資会社本社工場  
大和クレス株式会社長船工場  
株式会社一文字  
オハヨー乳業株式会社長船工場  
有限会社カミサカ  
医療法人平井医院  
長船カントリークラブ  
株式会社ジップ  
日宝綜合製本株式会社  
賀陽紙器株式会社長船工場  
株式会社ヤスクニ長船工場  
株式会社オータニ

株式会社ムレコミュニケーションズ  
岡山工場

株式会社ミヤタシステム  
有限会社岡本電器  
株式会社カーワークス瀬戸内営業所  
有限会社竹中モーターズ  
有限会社丸善  
株式会社東洋リース備前営業所  
コーワン株式会社第一物流センター  
ブリヂストンタイヤサービス  
西日本株式会社備前店  
ティカ株式会社  
熊山工場長船分工場  
コーシンボウル  
有限会社はなわ屋  
石井工業  
グループホーム星の家  
医療法人柴田医院  
有限会社西村機械  
中部紙工株式会社岡山工場  
公文式長船北教室





子育てサロンゆめっ子 代表 なかすぎ 中杉様からのひとこと



サンタクロースがプレゼントを届けて来てくれて、会場は一気に盛り上がりました！参加してくださった方からは「サンタさんやトナカイさんがいて、とても楽しかった！」というお声をいただきました♪

## 子育てサロン「ゆめっ子」でクリスマス会を開催しました！

子育てサロン「ゆめっ子」は、就園前の子どもと保護者を対象に毎月開催しています♪

令和7年12月9日(火)はクリスマス会を行いました！サンタクロースから子どもたちへプレゼントが贈られ、会場は笑顔に包まれました。また、保護者同士でクリスマスの思い出を語り合うなど、終始和やかな雰囲気の中で交流を深める時間となりました♪

活動日 毎月第3火曜日(12月のみ第2火曜日)  
活動時間 10:00～11:30  
開催場所 ゆめトピア長船2階「たんぽぽ夢工房」

【お問い合わせ】 瀬戸内市社会福祉協議会 長船出張所 TEL:0869-26-3100

## “地域のアンテナ役” 福祉委員さんが活躍されています！

福祉委員とは、民生・児童委員や社会福祉協議会などの関係機関等と連携しながら、近隣住民に働きかけ、地域の福祉課題解決に向けて取り組むボランティアです。瀬戸内市には、約420名の福祉委員さんがいらっしゃいます。

長船町の国府地区盛崎では、2名の福祉委員 ひらたてるみ 平田照美さん、おおくまはるみ 大熊晴美さんが活躍されています。この日は、ふれあいサロン(誰でも気軽に参加できる地域交流の場)を企画され、輪投げやトランプ、カルタを楽しみ、新年ということで今年の抱負も発表し合いました。

福祉委員のお二人は、「わからないこともありますますが、前任者に教えてもらいながら活動しています」「ふれあいサロンは、2か月に1回集まって、みんなで楽しくおしゃべりしつつ、頭や体を動かすことでリフレッシュになれば」とおっしゃっていました。





# ふらつと立ち寄れる 心の居場所

## 居場所とは

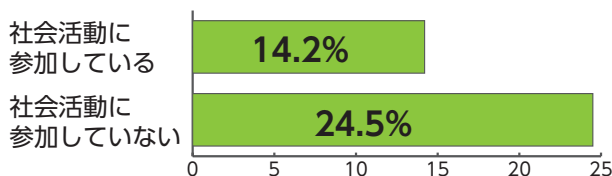
自分が安心できると感じる、自分らしく振る舞える場所のことです。

居場所は人によってさまざまで、例えば一人でゆっくりと過ごせる場所や、人と会ってお話をしたり好きなことを一緒に取り組む場所(通いの場等)などがあります。

## 社会参加することで孤独感防止

内閣府の調査によると、社会活動へ参加した人は、していない人に比べると孤独感が常にある・時々あると答えた割合が低い結果となっています。

このように、社会活動への参加を通じて自宅以外に居場所が生まれることで、孤独感が軽減され、心の安らぎに繋がります。



### 孤独感が常にある・時々あると答えた割合

「令和5年度孤独・孤立の把握調査」(内閣府)より作成



## 好きなことをみんなで楽しむ居場所

個人宅で地域の方が集まり、着物をリメイクして洋服や小物などを製作しています。  
縫い物好きな方たちが気ままに集まり、お話をしながら作業に取り組まれています。  
自宅というアットホームな空間だからこそ、肩の力を抜いて過ごせる居場所となっています♪



## 買い物と笑顔が集まる居場所

今回は、地域にあるさまざまな居場所について紹介したいと思います！

地域を周っている移動販売は、近所の方同士がお話をするちょっとした集いの場になっています。  
買い物を楽しむだけでなく、会話や笑顔が生まれる。安心できる居場所となっています！

生活支援コーディネーターは、地域の集まりの場の情報収集を行い、地域の方に発信しています。

是非、お住いの地域で行われている気軽な集まりについて教えてください！

【お問い合わせ】地域包括支援センター 生活支援コーディネーター TEL:0869-24-7718

## ランチ事業所の紹介 ※ランチ事業所は地域包括支援センターの総合相談支援業務の協力機関(地域の窓口)です。



■ 牛窓地域  
在宅介護支援センター AJISAI  
☎ 0869-34-6368



■ 邑久地域(裳掛地区除く)  
邑久在宅介護支援センター  
☎ 0869-22-9503



■ 邑久町裳掛地区  
(株)香福 かおり  
☎ 0869-25-0035



■ 長船地域  
在宅介護支援センターグランドイア  
☎ 0869-26-4772

障がい者権利擁護研修会を開催しました

令和7年12月10日(水)に瀬戸市内にある障害福祉サービス事業所の管理者等を対象に「令和7年度障がい者権利擁護研修会」を開催しました。この研修は、障がい者の権利擁護支援を学び、実践につなげていくための研修として毎年開催しており、今回は障がい者の虐待防止に向けた取り組み、基本的な考え方、日頃の業務の振り返りの機会を目的としました。

研修の講師には、川崎医療福祉大学医療福祉学部医療保育学科の種村<sup>たねむら</sup>暁<sup>あきや</sup>先生にお願いし、「見えない権利侵害を防ぐ～倫理・記録・組織でつくる安全な支援～」というテーマでお話しいただきました。

種村先生の講義では、私たち支援者は利用者(障がいのある方)の「最善の利益の追求」「意思決定支援」「合理的配慮」などを実践すること、また、日頃の業務の中で気をつけなければならないポイントとして、①支援者が焦ると必ず何かが見えなくなる、②利用者(障がいのある方)の小さなサインを見逃さないことが最大の権利擁護、③虐待は『悪い人』ではなく『疲れた普通の人』から起りうることを挙げられました。

講義後に事例ごとに4グループに分けて、事例検討、意見交換及び情報共有を行いました。

参加者からの意見では、「講義が分かりやすく良かった」「普段の業務の振り返りや新しい視点が持てた」などがあり、事務局(権利擁護センター)としても大変有意義な研修でした。



講義をされる種村先生



研修会の様子



瀬戸内市権利擁護センターほっと♡せとうちは、こどもから高齢者まで権利擁護(成年後見制度の利用、虐待等)に関する相談窓口です。

相談につきましては、関係機関と連携しながら解決に努めていますので、ご相談の際はご利用ください。

お問い合わせ 瀬戸内市権利擁護センターほっと♡せとうち TEL:0869-24-7711



# …… 生活相談支援センターからのお知らせ ……

## 生活困窮者自立支援の就労支援について

### 無理に就職を急がせる支援ではありません

体調や生活状況、これまでの経験を大切にしながら、「働く準備」から「就職後の定着」まで、相談支援員や就労支援員、他関係機関によるチームで一人ひとりに寄り添った伴走支援を行います。

#### 就労相談

これまでの仕事や得意なこと、不安に感じている点を丁寧にお聞きします。  
「働けるかどうかわからない」状態でも相談できます。



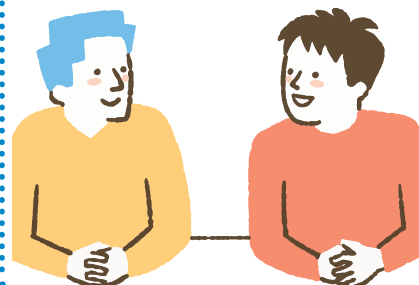
#### 就労準備支援

生活リズムの改善、社会との関わりを取り戻す支援です。  
・毎日起きる時間を整える  
・簡単な作業や通所から始める  
など、就労に向けた土台づくりを行います。



#### 仕事探しの支援

求人情報の提供  
・履歴書・職務経歴書の作成支援  
・面接練習  
ハローワーク等と連携し、仕事探いをサポートします。



現在の就労状況に関わらず、どなたでもお気軽にご相談いただけます。

【お問い合わせ】生活相談支援センター TEL:0869-24-7714 email:life@setouchisyakyo.or.jp

## …… 社協からのお知らせ ……



生活協同組合おかやまコープ様より贈呈の様子

「こども食堂等に  
ご寄付をいただきました！」  
生活協同組合おかやまコープ様からはカレールーやお菓子等の食料品を、専門学校岡山ビジネスカレッジ様からはじゃがいものご寄付をいただきました。瀬戸市内内で活動することも食堂等で活用させていただきました。ありがとうございます。  
現在、瀬戸市内10か所でも食堂や地域食堂が開催されています。地域みんなの居場所として、これからもあたたかく見守っていただけますと幸いです。

ひきこもりサポートセンターひなたでは、  
家族会”吐露<sup>トロ</sup>っとカフェ”を開催しています。

家族会  
吐露<sup>トロ</sup>っとカフェ  
のご案内

- ♥ いつ?…毎月第3金曜日 13時30分～15時
- ♥ どこで?…土師地域交流サロン(長船町土師795-8)
- ♥ どんなことするの?…座談会・勉強会など
- ♥ 対象は?…瀬戸内市にお住まいで、ひきこもりのご家族を抱えるご家族

色々試してみたけど、どうしていいかわからない…。  
本人とどう関わったらいいの??



話すことも苦手だし、話したところで解決しないんじゃないの? ご近所に知られたりしない??

### 家族会は、家族自身の思いを否定しません。

「しんどい、つらい」といったネガティブな気持ちも安心して吐き出せる場所です。

同じような立場の仲間と語り合い、困りごとや体験について情報交換することで、家族だけで悩みを抱え込むことがないように…。関わり方の学びやヒントを得る機会でもあります。会のなかで知り得たことは、お互いに秘密厳守がルールです。

### 吐露<sup>トロ</sup>っとカフェは、

「気持ちを吐露して、ココロもトロッと」をコンセプトに、ホッとする・癒されるアットホームな雰囲気で開催しています。

そして、家族の心のエネルギーが回復に向かうことを願う、優しい会です。

土曜日に定期会を行うこともあり、家族のための居場所のひとつとなっています。



勉強会の様子



定期会の様子



LINE  
公式アカウント

ひきこもりサポートセンターひなた  
TEL:0869-24-8650 e-mail:hinata@setouchisyakyo.or.jp



# ご 寄 付 あ り が と う ご ざ い ま す

皆様のお気持ちを大切に一層の福祉を進めます

※ご了解をいただいた方のお名前、金額等を掲載させていただきます。

(令和7年11月16日から令和8年1月15日受付分までのご寄付を掲載)

## 香典返し

### ■牛窓町

|    |                 |     |
|----|-----------------|-----|
| 長浜 | 祇園 治様(故祇園 守様)   | 金一封 |
| 牛窓 | 高石 和正様(故高石 忠志様) | 金一封 |
| 鹿忍 | 角房 豊史様(故角房 博光様) | 金一封 |
| 牛窓 | 吉崎 光則様(故吉崎 房江様) | 金一封 |

### ■邑久町

|     |                 |     |
|-----|-----------------|-----|
| 山田庄 | 匿名              | 金一封 |
| 山田庄 | 河崎 巧様(故河崎 昭様)   | 金一封 |
| 豊原  | 石田 祥子様(故石田 紀明様) | 金一封 |
| 大富  | 太田 康成様(太田 博子様)  | 金一封 |

### ■長船町

|    |                  |     |
|----|------------------|-----|
| 土師 | 阿部 仙三郎様(故阿部 玉江様) | 金一封 |
| 福岡 | 眞殿 博明様(故眞殿 律子様)  | 金一封 |
| 土師 | 遠山 好隆様(故遠山 安彦様)  | 金一封 |

## 篤志寄付

### ■牛窓町

|    |        |     |
|----|--------|-----|
| 牛窓 | 柴田 泰之様 | 金一封 |
|----|--------|-----|

### ■長船町

|                 |        |
|-----------------|--------|
| 長船地区民生委員児童委員協議会 | 金一封    |
| 飯井(牛文) 入江 幸輝様   | 2,000円 |

## 食料品

### ◇牛窓町

|    |    |     |
|----|----|-----|
| 牛窓 | 匿名 | 食料品 |
| 長浜 | 匿名 | 食料品 |

### ◇邑久町

|     |    |        |
|-----|----|--------|
| 山田庄 | 匿名 | 食料品    |
| 山田庄 | 匿名 | 食料品    |
| 北島  | 匿名 | 食料品    |
| 山手  | 匿名 | 米120kg |
| 福元  | 匿名 | 食料品    |
| 福元  | 匿名 | 食料品    |
| 虫明  | 匿名 | 食料品    |
| 向山  | 匿名 | 食料品    |
| 向山  | 匿名 | もち米9kg |

### ◇長船町

|     |          |          |
|-----|----------|----------|
| 土師  | 匿名       | 米10kg    |
| 福岡  | 匿名       | 米10kg    |
| 服部  | 赤木 利通様   | 米6kg・食料品 |
| 飯井  | 匿名       | 米30kg    |
| 服部  | 匿名       | 食料品      |
| 土師  | 西山 鈴子様   | 食料品      |
| 服部  | 匿名       | 食料品      |
| 八日市 | 株式会社晴々農場 | 米120kg   |

## ハガキ

### ◇長船町

|    |    |     |
|----|----|-----|
| 福岡 | 匿名 | 64枚 |
|----|----|-----|



ひなたの居場所イベントは、飛び入りや匿名参加も可能です。参加して楽しいと感じる体験が外出のきっかけづくりとなるようなお手伝いができれば嬉しいです。

ひなたでは、季節に合わせたイベントを毎月開催しています。年末を控えたこの日は、小規模多機能ホーム夢花さんにご協力いただき、しめ縄のお飾り作りを体験することができました。わらから縄を編むことから始め、「来年もいいことがありますように」と願いを込めたお飾りは、作者それぞれの思いや好みが表現されていて、どれも素敵でした。

今月号の表紙

しめ縄でお飾り作りに  
挑戦しました！

ひきこもりサポートセンター  
ひなたでは、季節に合わせたイ

# ふくしのまちづくりフェスタ

2026年  
3月7日(土)  
10:00~14:00

**入場無料**

会場:瀬戸内市総合福祉センター

瀬戸内市では、多くの団体や個人が「ふだんのくらしのしあわせ」のために活動をしています。

それらの活動を楽しく体験・体感できる

◆ふくしのまちづくりフェスタ◆を開催します。

申し込みは不要です。

皆さんのお越しをお待ちしております。

福祉活動コンテスト

きらめきアート作品展

防災キッチンカー

こども用品リユースコーナー

ふくしジョップ

こどもひろば

スタンプラリー

人形劇・絵本読み聞かせ

つくしカフェ

他にも楽しいイベントが

盛りだくさん!

お問い合わせ 瀬戸内市総合福祉センター TEL 0869-22-2940

まじめなお掃除屋さん

**CLiP** クリップ

建築物清掃業登録：岡山県R5清第230号

(株)オータニ CLiP事業部

岡山県瀬戸内市長船町服部321-25

TEL 0869-26-4710



<https://majime-osouji.com>

人気

お掃除メニュー

13,200円~

エアコン

レンジフード

お風呂

どんなお掃除も  
心を込めて  
仕上げます!



現地訪問、オンライン、お電話などご希望に合わせて無料でお見積もりいたします。

ご遺族様の思いに寄り添ったお葬式

- ライブカメラ配信
- ひと家族様限定対応
- 宿泊施設完備

メモリアル会館おさふね

瀬戸内市長船町長船 296-1

(0869)66-0577



ベル少額短期保険  
募集代理店

株式会社八葬祭

検索

本社：備前市伊部 1331-2  
TEL：0869-64-1577

堂山墓地

空 区 画 有

区画利用については  
檀家外でも可

瀬戸内市邑久町豆田 875 ☎ 0869-22-0539

高野山真言宗  
円福寺

亡くなった後のことを  
生前に決めておきませんか  
\* 御葬式↓生前戒名授与など  
\* 御墓↓納骨供養墓  
\* 御位牌↓本堂永代供養  
※但し、当寺院の檀家様、もしくは  
は新たにご加入されることを条件  
とさせていただきます。

SNSでタイムリーな情報をお届けしています!

瀬戸内市社会福祉協議会のイベントや取り組みなどさまざまな情報を  
配信中です。ぜひアクセスしてみてください。

